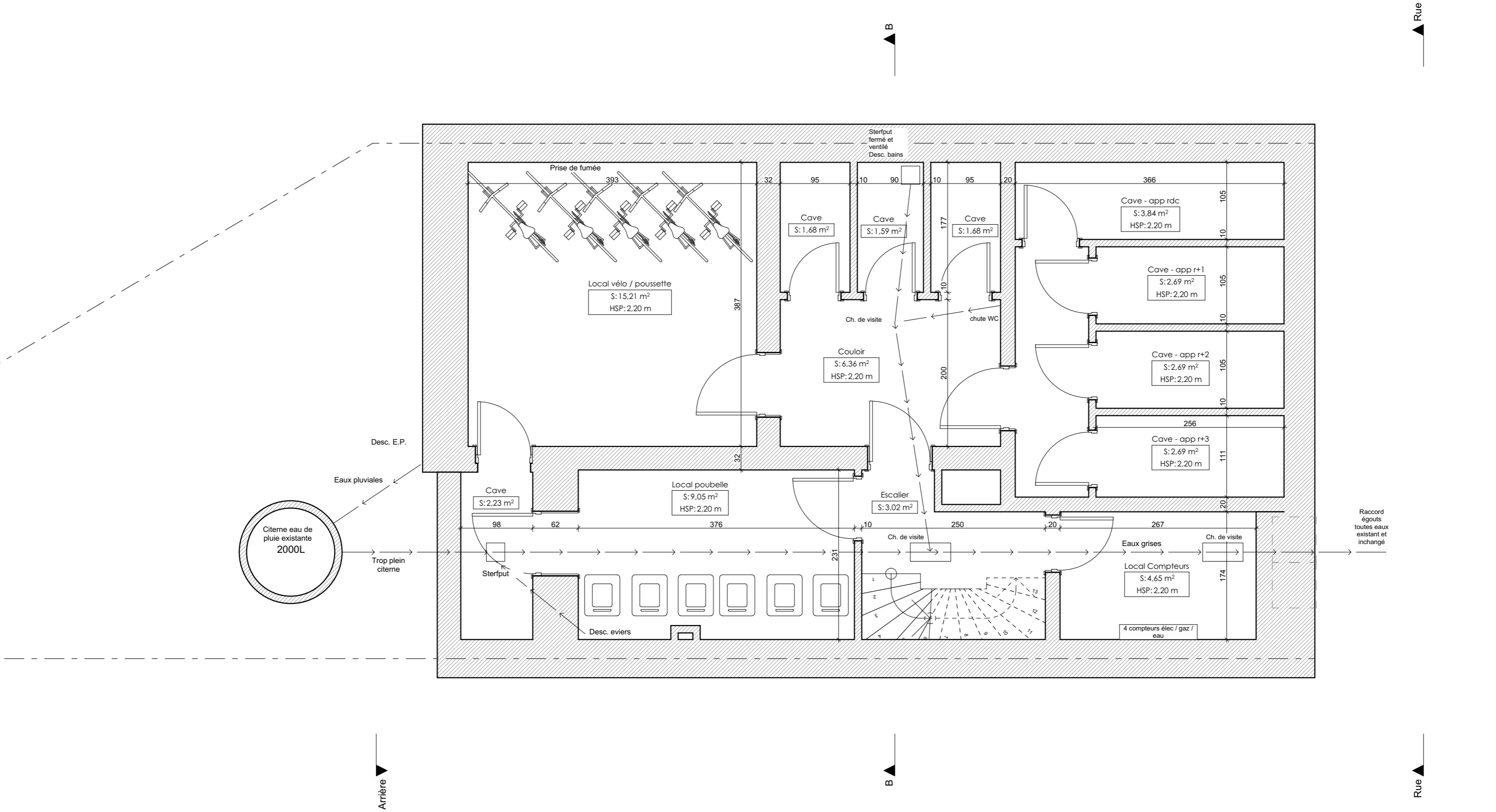


Situation projetée : Plan du sous-sol



LEGENDE

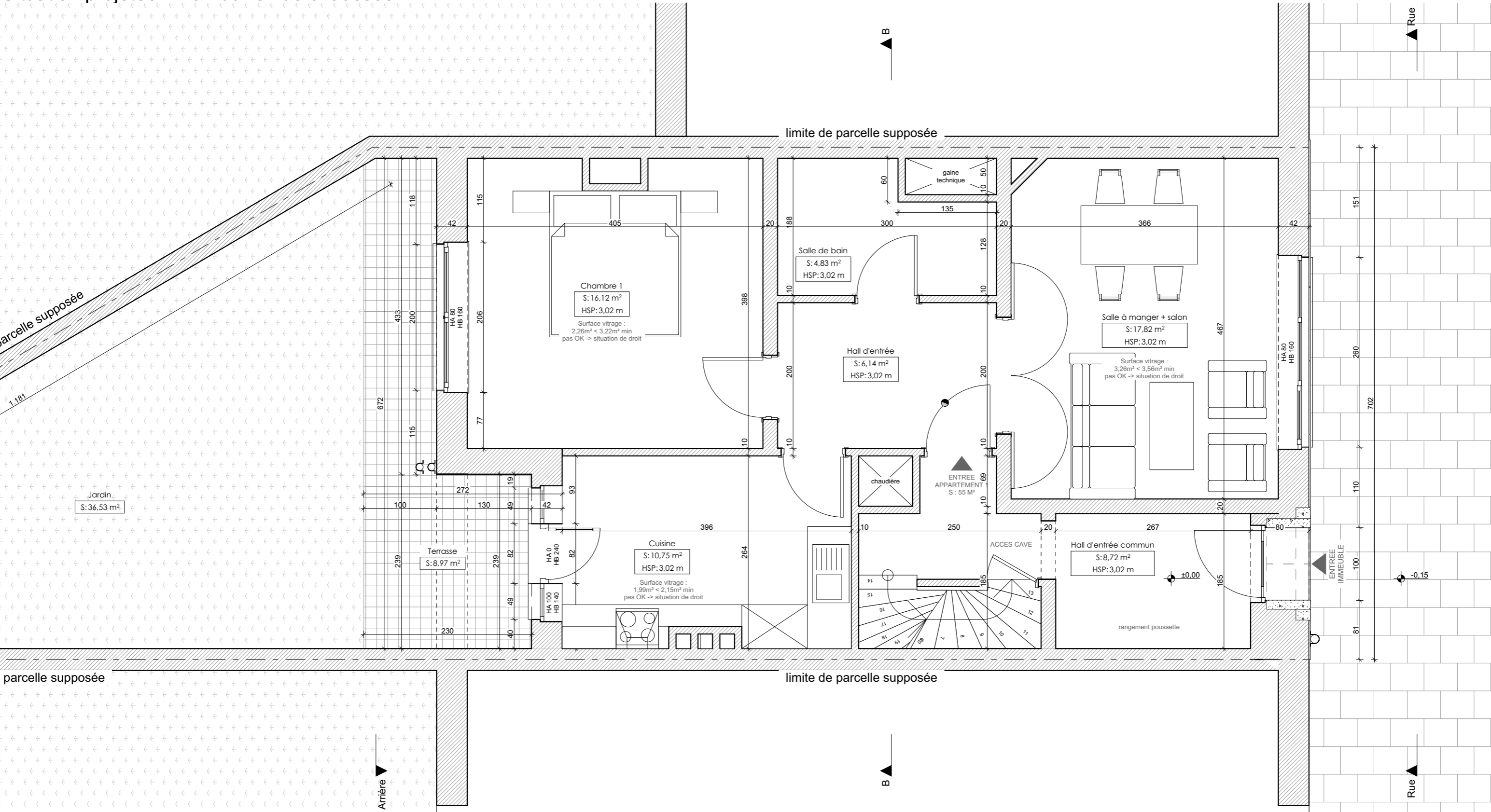
	MURS EXISTANTS		BETON		N. CLOISONS EI60		ISOLATION RIGIDE
	DEMOLITIONS		NOUVELLES MACONNERIES		N. CLOISONS		ISOLATION SOUPLE

Toutes les structures sont à vérifier par l'ingénieur stabilité suite aux essais de sol à réaliser

0 0.5 1 2m

<div><div>Note</div><div>Ce plan est la propriété de l'Architecte et ne peut être utilisé que dans le cadre du présent dossier. Toute forme de reproduction ou de communication à des tiers est interdite sans autorisation écrite à recevoir de la part de l'Architecte. Ce document (original ou copie) doit lui être restitué sur simple demande. Ce plan est valable uniquement pour la technique concernée.</div></div> <div><div>Architectes</div><div><div><div></div><div>ASYMMETRIC</div></div></div><div><div>ASYMMETRIC ARCHITECTES ASSOCIES</div><div>TVA : BE0866.829.909</div><div>39 Place Louis Morichar</div><div>1060 Saint-Gilles</div><div>0496 74 78 06</div><div>info@asymmetric-architectes.be</div></div></div> <div><div>Maitre de l'ouvrage</div></div> <div><div><div>Création d'un logement 1 chambre en toiture et régularisation des châssis de l'immeuble</div><div>Rue Beeckman de Crayloo 5 Anderlecht 1070,</div></div></div> <div><div>Plan n°</div><div>2.1</div></div> <tr><td><div><div>Dossier</div><div>24_028_BEECKMAN DE CRAYLOO 5</div></div></td></tr> <tr><td><div><div>Date</div><div>08-09-25</div></div></td></tr> <tr><td><div><div>Echelle</div><div>1:50</div></div></td></tr> <tr><td><div><div>ESQ</div><div>AVP</div><div>PUR</div><div>SOU</div><div>EXE</div><div>...</div><div>...</div><div>ASB</div></div></td></tr>	<div><div>Dossier</div><div>24_028_BEECKMAN DE CRAYLOO 5</div></div>	<div><div>Date</div><div>08-09-25</div></div>	<div><div>Echelle</div><div>1:50</div></div>	<div><div>ESQ</div><div>AVP</div><div>PUR</div><div>SOU</div><div>EXE</div><div>...</div><div>...</div><div>ASB</div></div>
	<div><div>Dossier</div><div>24_028_BEECKMAN DE CRAYLOO 5</div></div>			
	<div><div>Date</div><div>08-09-25</div></div>			
	<div><div>Echelle</div><div>1:50</div></div>			
	<div><div>ESQ</div><div>AVP</div><div>PUR</div><div>SOU</div><div>EXE</div><div>...</div><div>...</div><div>ASB</div></div>			

Situation projetée : Plan du rez de chaussée



LEGENDE

	MURS EXISTANTS		BETON		N. CLOISONS EI60		ISOLATION RIGIDE
	DEMOLITIONS		NOUVELLES MACONNERIES		N. CLOISONS		ISOLATION SOUPLE

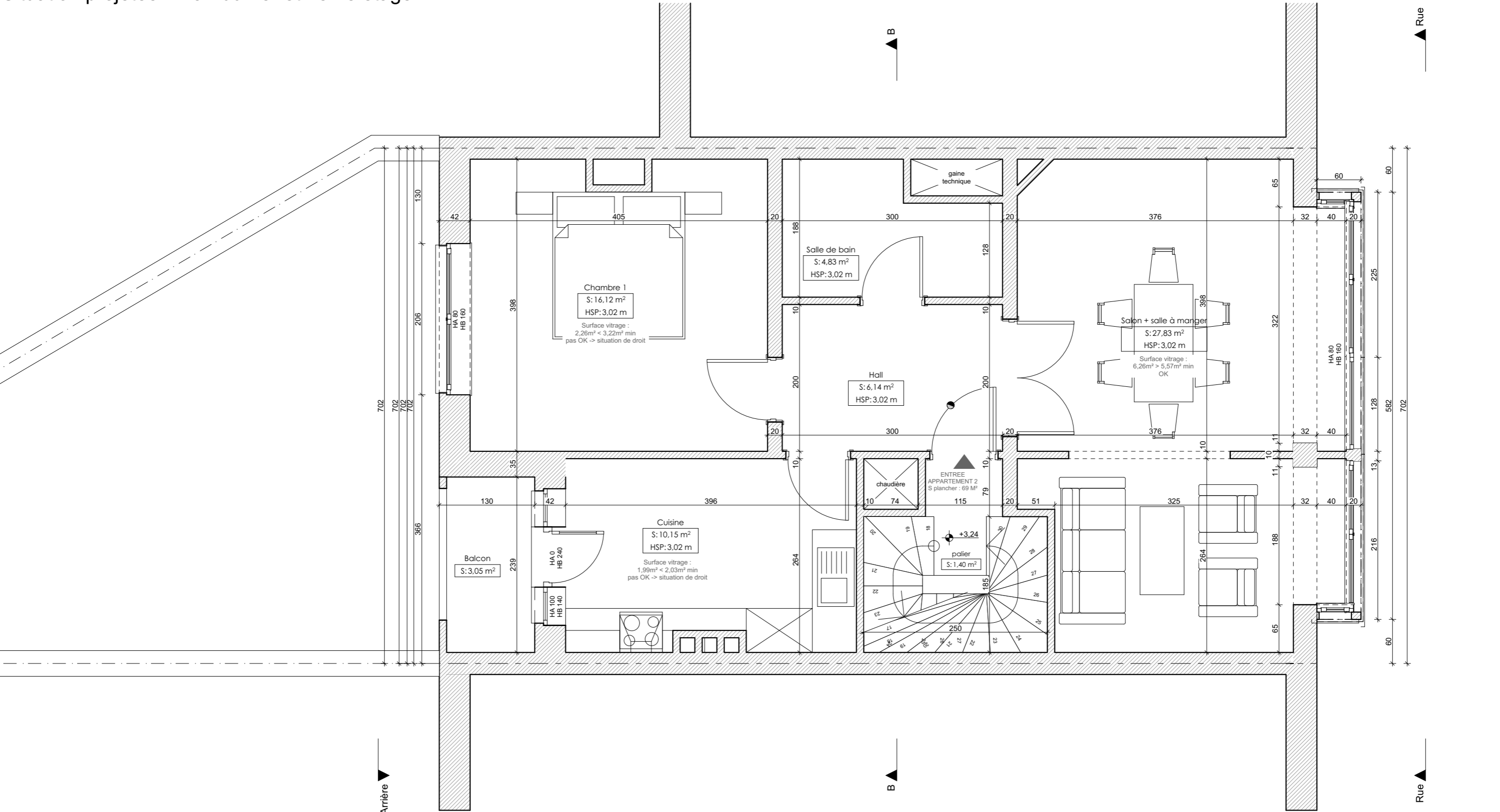
Toutes les structures sont à vérifier par l'ingénieur stabilité suite aux essais de sol à réaliser

0 0.5 1 2m

Note Ce plan est la propriété de l'Architecte et ne peut être utilisé que dans le cadre du présent dossier. Toute forme de reproduction ou de communication à des tiers est interdite sans autorisation écrite à recevoir de la part de l'Architecte. Ce document (original ou copie) doit lui être restitué sur simple demande. Ce plan est valable uniquement pour la technique concernée.	<div>Architectes</div> <div></div> <div>ASYMMETRIC ARCHITECTES ASSOCIES</div> <div>TVA : BE0866.829.909</div> <div>39 Place Louis Morichar</div> <div>1060 Saint-Gilles</div> <div>0496 74 78 06</div> <div>info@asymmetric-architectes.be</div>	Maitre de l'ouvrage	Création d'un logement 1 chambre en toiture et régularisation des châssis de l'immeuble Rue Beeckman de Crayloo 5 Anderlecht 1070,				Plan n°	2.2
							Dossier	24_028_BEECKMAN DE CRAYLOO 5
							Date	08-09-25
							Echelle	1:50
			Situation projetée : Plan du rez de chaussée				ESQ	AVP

PUR	SOU
EXE	ASB

Situation projetée : Plan du 1er et 2ème étage



LEGENDE

	MURS EXISTANTS		BETON		N. CLOISONS EI60		ISOLATION RIGIDE
	DEMOLITIONS		NOUVELLES MACONNERIES		N. CLOISONS		ISOLATION SOUPLE

Toutes les structures sont à vérifier par l'ingénieur stabilité suite aux essais de sol à réaliser

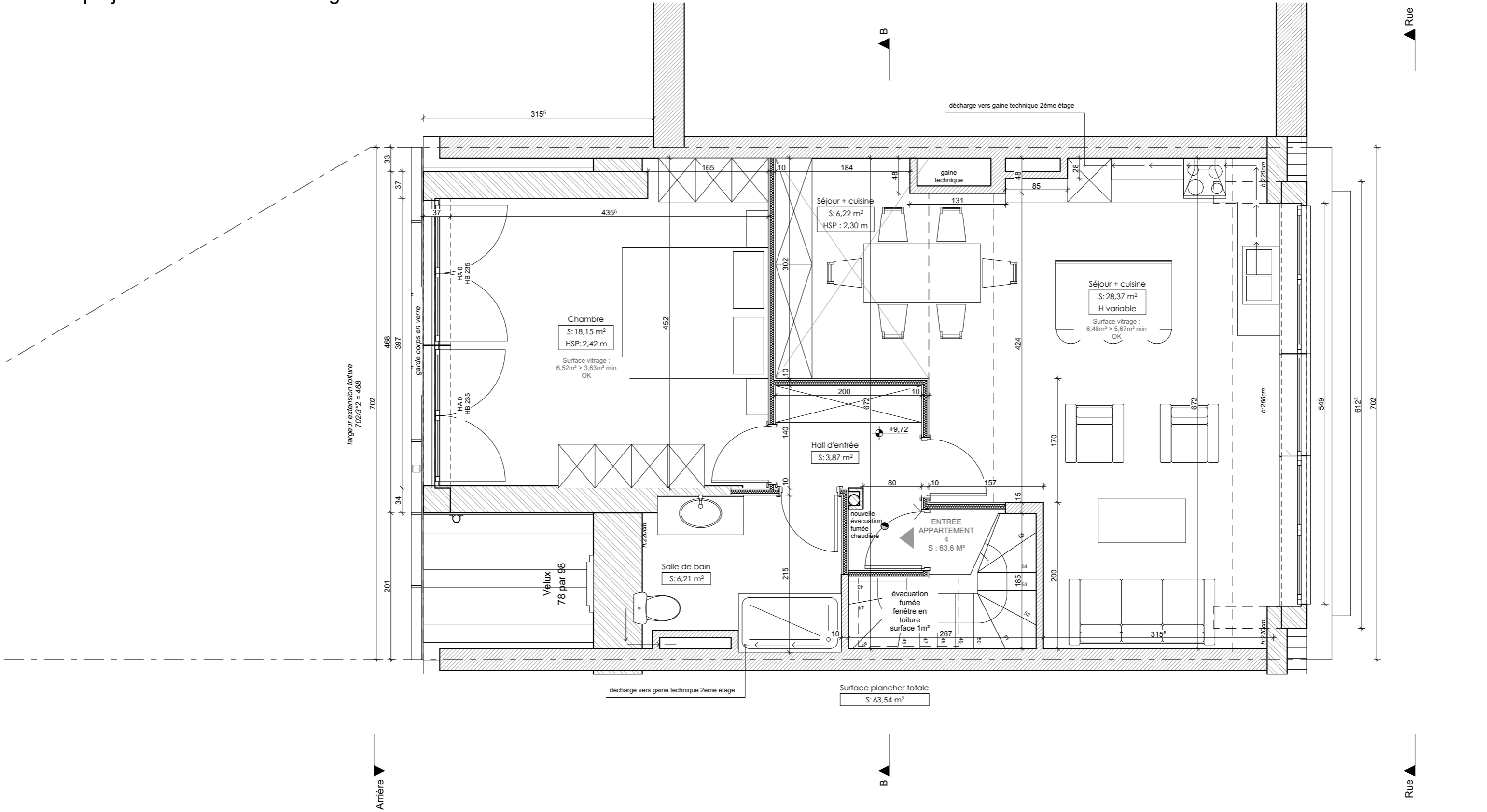
Diagram showing door types: PORTE EI30, PORTE EI60, PORTE SOLICITEE A LA FERMETURE, REI.60, and ISSUE DE SECOURS.

Scale bar: 0, 0.5, 1, 2m

Compass rose showing cardinal directions: SO, NO, NE, SE.

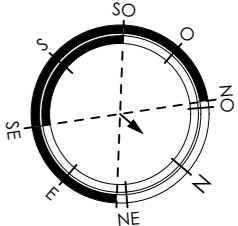
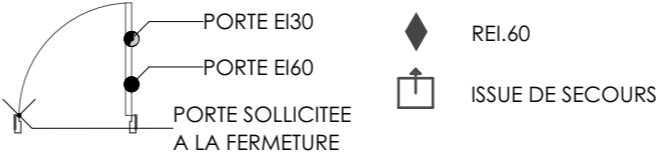
<div>Note</div> <div>Ce plan est la propriété de l'Architecte et ne peut être utilisé que dans le cadre du présent dossier. Toute forme de reproduction ou de communication à des tiers est interdite sans autorisation écrite à recevoir de la part de l'Architecte. Ce document (original ou copie) doit lui être restitué sur simple demande. Ce plan est valable uniquement pour la technique concernée.</div>	<div>Architectes</div> <div></div> <div>ASYMMETRIC ARCHITECTES ASSOCIES</div> <div>TVA : BE0866.829.909</div> <div>39 Place Louis Morichar</div> <div>1060 Saint-Gilles</div> <div>0496 74 78 06</div> <div>info@asymmetric-architectes.be</div>	<div>Maitre de l'ouvrage</div>	<div>Création d'un logement 1 chambre en toiture et régularisation des châssis de l'immeuble</div> <div>Rue Beekman de Crayloo 5 Anderlecht 1070,</div>				<div>Plan n°</div> <div>2.3</div>				
							<div>Dossier</div> <div>24_028_BEECKMAN DE CRAYLOO 5</div>				
							<div>Date</div> <div>08-09-25</div>				
							<div>Echelle</div> <div>1:50</div>				
							<div>ESQ</div> <div>AVP</div> <div>PUR</div> <div>SOU</div>				
							<div>EXE</div> <div>...</div> <div>...</div> <div>ASB</div>				
				<div>Situation projetée : Plan du 1er et 2ème étage</div>							

Situation projetée : Plan de 3ème étage



LEGENDE

- | | | | | | | | |
|--|----------------|--|-----------------------|--|------------------|--|------------------|
| | MURS EXISTANTS | | BETON | | N. CLOISONS EI60 | | ISOLATION RIGIDE |
| | DEMOLITIONS | | NOUVELLES MACONNERIES | | N. CLOISONS | | ISOLATION SOUPLE |



Toutes les structures sont à vérifier par l'ingénieur stabilité suite aux essais de sol à réaliser

Note

Ce plan est la propriété de l'Architecte et ne peut être utilisé que dans le cadre du présent dossier. Toute forme de reproduction ou de communication à des tiers est interdite sans autorisation écrite à recevoir de la part de l'Architecte. Ce document (original ou copie) doit lui être restitué sur simple demande. Ce plan est valable uniquement pour la technique concernée.

Architectes



ASYMMETRIC ARCHITECTES ASSOCIES

TVA : BE0866.829.909

39 Place Louis Morichar

1060 Saint-Gilles

0496 74 78 06

info@asymmetric-architectes.be

Maitre de l'ouvrage

Création d'un logement 1 chambre en toiture et régularisation des châssis de l'immeuble
Rue Beeckman de Crayloo 5 Anderlecht 1070,

Situation projetée : Plan de 3ème étage

Plan n° 2.4

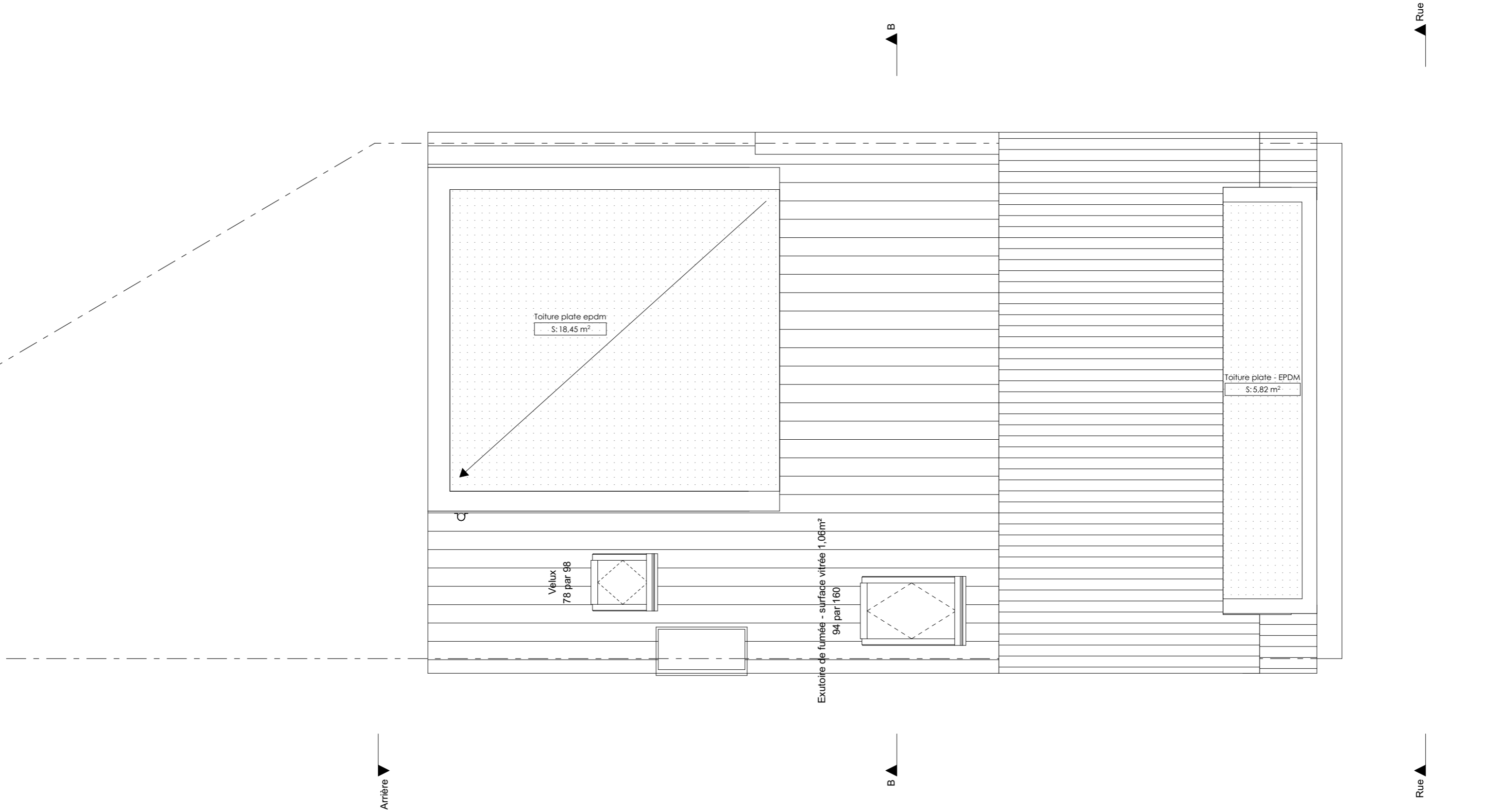
Dossier 24_028_BEECKMAN DE CRAYLOO 5

Date 08-09-25


Echelle 1:50

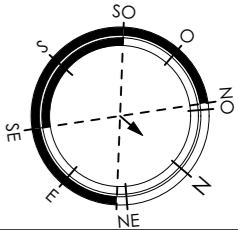
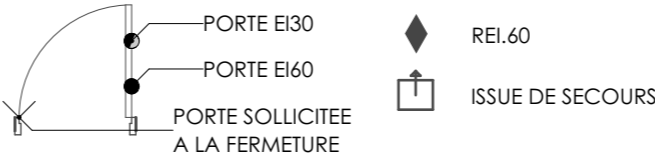
ESQ	AVP	PUR	SOU
EXE	ASB

Situation projetée : Plan de toiture



LEGENDE

-  MURS EXISTANTS
-  BETON
-  N. CLOISONS EI60
-  ISOLATION RIGIDE
-  DEMOLITIONS
-  NOUVELLES MACONNERIES
-  N. CLOISONS
-  ISOLATION SOUPLE



Toutes les structures sont à vérifier par l'ingénieur stabilité suite aux essais de sol à réaliser

Note

Ce plan est la propriété de l'Architecte et ne peut être utilisé que dans le cadre du présent dossier. Toute forme de reproduction ou de communication à des tiers est interdite sans autorisation écrite à recevoir de la part de l'Architecte. Ce document (original ou copie) doit lui être restitué sur simple demande. Ce plan est valable uniquement pour la technique concernée.

Architectes



ASYMMETRIC ARCHITECTES ASSOCIES
TVA : BE0866.829.909
39 Place Louis Morichar
1060 Saint-Gilles
0496 74 78 06
info@asymmetric-architectes.be

Maitre de l'ouvrage

Création d'un logement 1 chambre en toiture et régularisation des châssis de l'immeuble
Rue Beeckman de Crayloo 5 Anderlecht 1070,

Situation projetée : Plan de toiture

Plan n° **2.5**

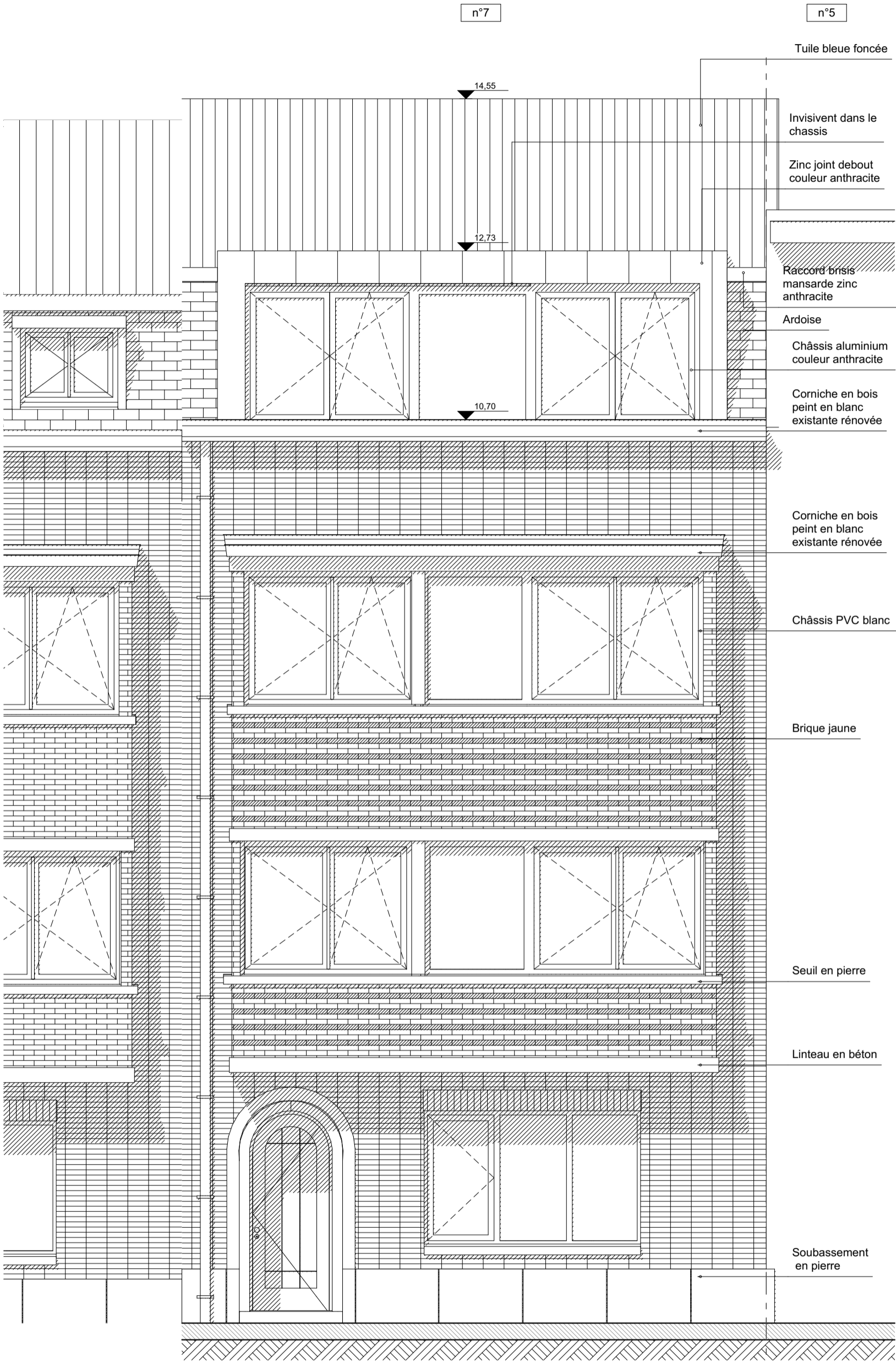
Dossier 24_028_BEECKMAN DE CRAYLOO 5

Date 08-09-25

Echelle 1:50

ESQ	AVP	PUR	SOU
EXE	ASB

Situation projetée : Façades à rue



ELEVATION A RUE

Note

Ce plan est la propriété de l'Architecte et ne peut être utilisé que dans le cadre du présent dossier. Toute forme de reproduction ou de communication à des tiers est interdite sans autorisation écrite à recevoir de la part de l'Architecte. Ce document (original ou copie) doit lui être restitué sur simple demande. Ce plan est valable uniquement pour la technique concernée.

Architectes



ASYMMETRIC ARCHITECTES ASSOCIES

TVA : BE0866.829.909
39 Place Louis Morichar
1060 Saint-Gilles
0496 74 78 06
info@asymmetric-architectes.be

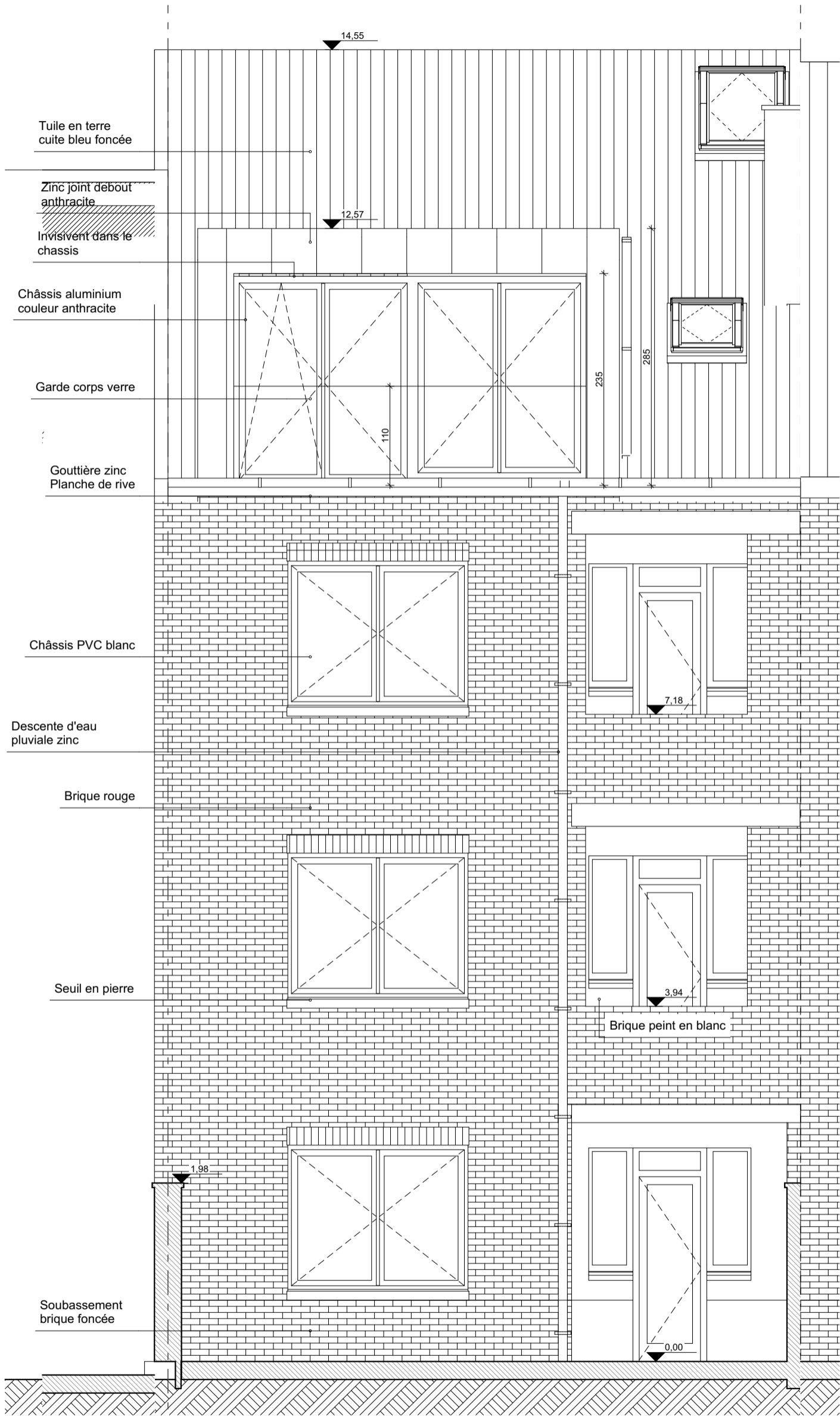
Maitre de l'ouvrage

Création d'un logement 1 chambre en toiture et régularisation des châssis de l'immeuble
Rue Beeckman de Crayloo 5 Anderlecht 1070,

Situation projetée : Façades à rue

Plan n°	24 028 BEECKM			
Dossier	AN DE CRAYLOO			
Date	08-09-25			
Echelle				
ESQ	AVP	PUR	SOU	
EXE	ASB	

Situation projetée : Façades arrière



ELEVATION ARRIERE

Note

Ce plan est la propriété de l'Architecte et ne peut être utilisé que dans le cadre du présent dossier. Toute forme de reproduction ou de communication à des tiers est interdite sans autorisation écrite à recevoir de la part de l'Architecte. Ce document (original ou copie) doit lui être restitué sur simple demande. Ce plan est valable uniquement pour la technique concernée.

Architectes



ASYMMETRIC ARCHITECTES ASSOCIES

TVA : BE0866.829.909
39 Place Louis Morichar
1060 Saint-Gilles
0496 74 78 06
info@asymmetric-architectes.be

Maitre de l'ouvrage

Création d'un logement 1 chambre en toiture et régularisation des châssis de l'immeuble
Rue Beeckman de Crayloo 5 Anderlecht 1070,

Situation projetée : Façades arrière

Plan n°

24 028 BEECKM

Dossier AN DE CRAYLOO

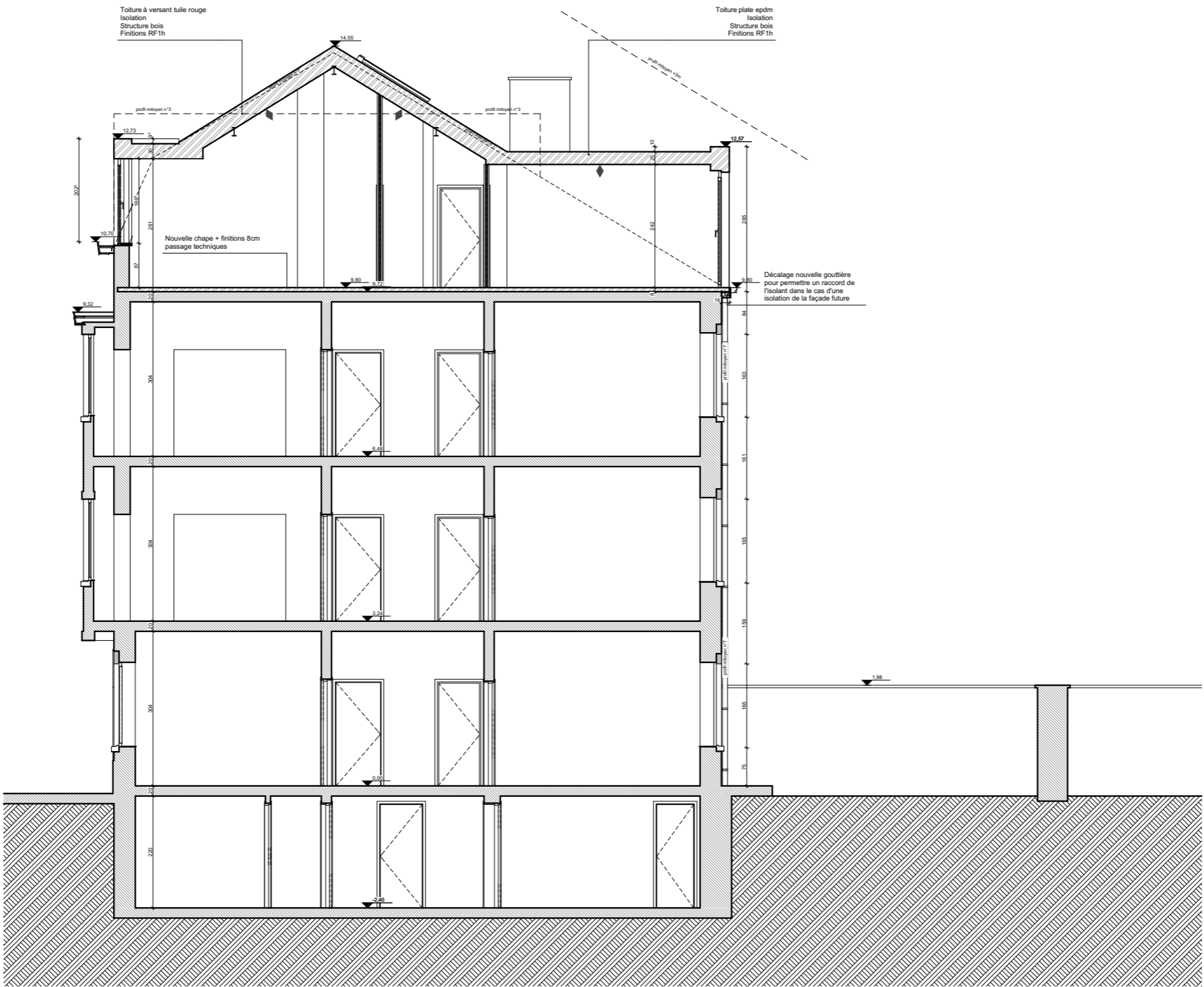
Date 08-09-25

Echelle

ESQ AVP PUR SOU

EXE ASB

Situation projetée : Coupe AA



Note

Ce plan est la propriété de l'Architecte et ne peut être utilisé que dans le cadre du présent dossier. Toute forme de reproduction ou de communication à des tiers est interdite sans autorisation écrite à recevoir de la part de l'Architecte. Ce document (original ou copie) doit lui être restitué sur simple demande. Ce plan est valable uniquement pour la technique concernée.

Architectes



ASYMMETRIC ARCHITECTES ASSOCIES
TVA : BE0866.829.909
39 Place Louis Morichau
1060 Saint-Gilles
0496 74 78 06
info@asymmetric-architectes.be

Maitre de l'ouvrage

Création d'un logement 1 chambre en toiture et régularisation des châssis de l'immeuble
Rue Beeckman de Crayloo 5 Anderlecht 1070,

Situation projetée : Coupe AA

Plan n° 2.8

Dossier 24_028_BEECKMAN DE CRAYLOO 5

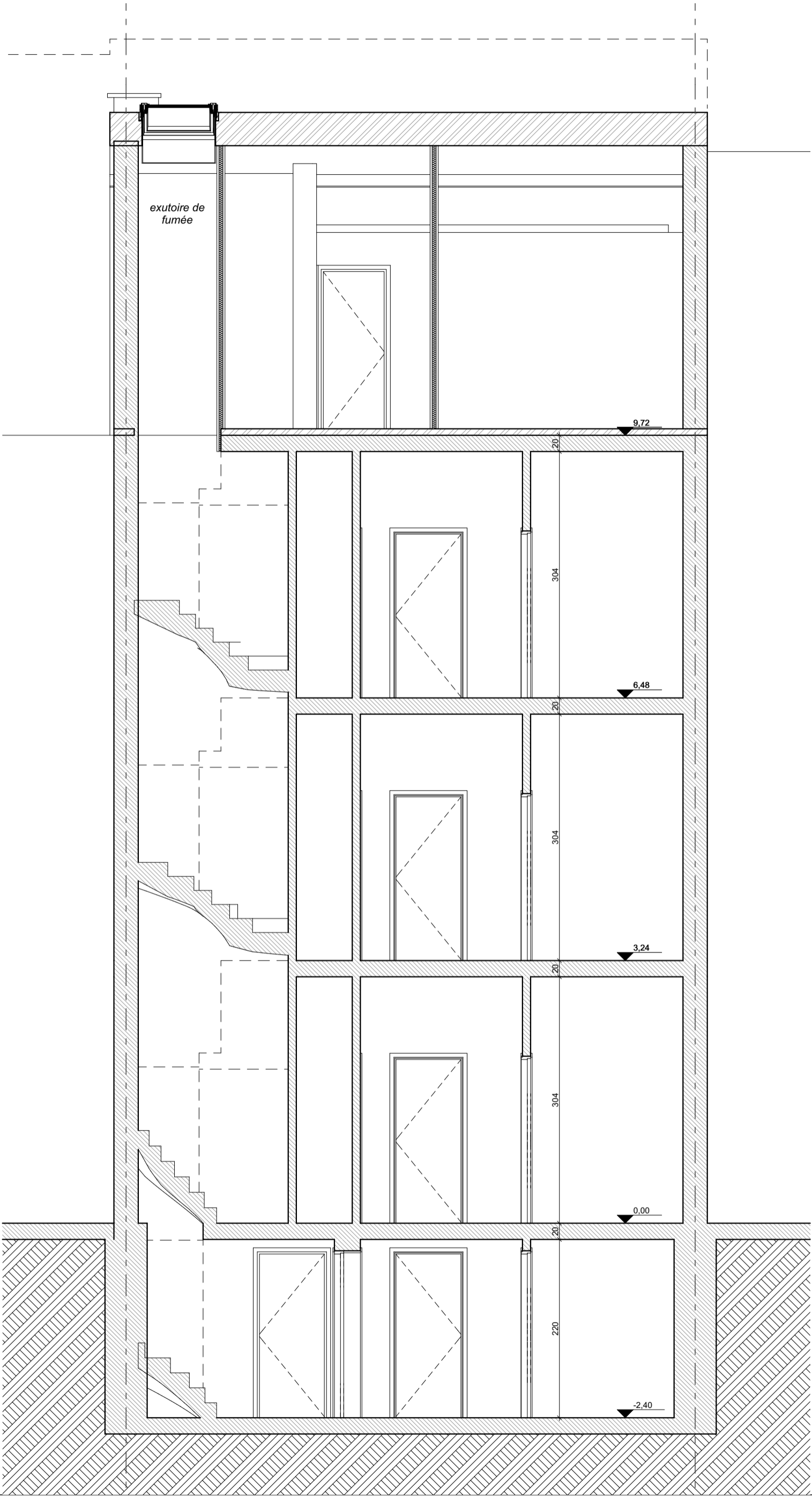
Date 08-09-25

Echelle 1:100

ESQ	AVP	PUR	SOU
-----	-----	-----	-----

EYE			ASB
-----	--	--	-----

Situation projetée : Coupe BB



Note

Ce plan est la propriété de l'Architecte et ne peut être utilisé que dans le cadre du présent dossier. Toute forme de reproduction ou de communication à des tiers est interdite sans autorisation écrite à recevoir de la part de l'Architecte. Ce document (original ou copie) doit lui être restitué sur simple demande. Ce plan est valable uniquement pour la technique concernée.

Architectes



ASYMMETRIC ARCHITECTES ASSOCIES

TVA : BE0866.829.909
39 Place Louis Morichar
1060 Saint-Gilles
0496 74 78 06
info@asymmetric-architectes.be

Maitre de l'ouvrage

Création d'un logement 1 chambre en toiture et régularisation des châssis de l'immeuble
Rue Beekman de Crayloo 5 Anderlecht 1070,

Situation projetée : Coupe BB

Plan n°	24 028 BEECKM			
Dossier	AN DE CRAYLOO			
Date	08-09-25			
Echelle				
ESQ	AVP	PUR	SOU	
EXE	ASB	